

Klemmhalter, Innenbearbeitung, Rundschaft

Rundschaft mit innerer Kühlmittelzufuhr für die Größe A04.

Toolholder, Internal Applications, Round Shank

Round shank with through coolant for size A04.

Anzugsmoment (Schraube) // Tightening torque (screw)

7,0 Nm

Bitte Hinweise im Anhang beachten // Please read add. notes

MASTER (Seite/Page 153)



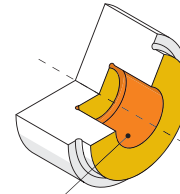
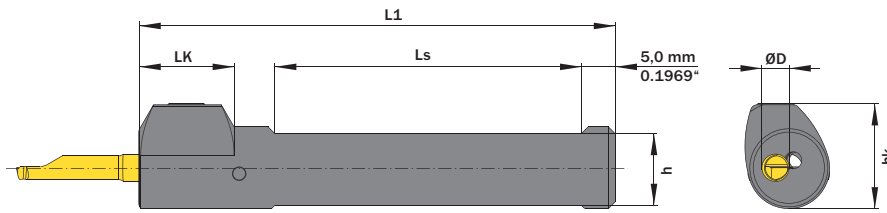
Legende
Legend

155



Scan
QR-Code

Oder besuchen Sie // Or Visit
www.simtek.info/cp/1004



A...0020 / A...0022
4 Spannflächen // 4 Flats

- Hauptsächlich geeignet für diese Flächen
Mainly designed for these surfaces
- Je nach Schneidplatte ebenfalls möglich
Also possible depending on insert type

Abbildung zeigt / Drawing shows: A04.0012.NC R

ØD	ØDg6	Artikelnummer Part number	Webcode www.simtek.com/webcode		h	hK	L1	LK	Ls	Anzahl Spannflächen Number of flats	Schraube Screw	Schraubenschlüssel Screw driver	Connectcode www.simtek.com/ccode					
															mm	mm		
4,0	10,0	A04.0010.NC R/L	R	AWBQ	L	AWBP	8,5	13,75	65,0	14,0	40,0	2	ATKW	T15F	R	A04C.R	L	A04C.L
4,0	12,0	A04.0012.NC R/L	R	AWBT	L	AWBS	10,5	15,25	70,0	14,0	45,0	2	ATKW	T15F	R	A04C.R	L	A04C.L
4,0	12,7	A04.0.500.NC R/L	R	AWB3	L	AWB2	11,2	15,6	70,0	14,0	45,0	2	ATKW	T15F	R	A04C.R	L	A04C.L
4,0	15,875	A04.0.625.NC R/L	R	AWB5	L	AWB4	13,88	17,14	75,0	14,0	55,0	2	ATKW	T15F	R	A04C.R	L	A04C.L
4,0	16,0	A04.0016.NC R/L	R	AWBV	L	AWBU	14,0	17,2	75,0	14,0	55,0	2	ATKW	T15F	R	A04C.R	L	A04C.L
4,0	19,05	A04.0.750.NC R/L	R	AWB1	L	AWB0	17,05	21,0	110,0	14,0	90,0	2	ATKW	T15F	R	A04C.R	L	A04C.L
4,0	20,0	A04.0020.NC R/L	R	AWBX	L	AWBW	18,0	22,0	90,0	14,0	70,0	4	ATKW	T15F	R	A04C.R	L	A04C.L
4,0	22,0	A04.0022.NC R/L	R	AWBZ	L	AWBY	20,0	22,0	110,0	-	90,0	4	ATKW	T15F	R	A04C.R	L	A04C.L

Verwandte Werkzeuge finden Sie auch auf der folgenden Seite!
Related Items can be found on the following page as well!

Fortgesetzte Tabelle
Continued Table

Bestellbeispiel // Order example: **A04.0016.NC R** (R = Rechte Ausführung // Right hand version)

Eine Umschlüsselungsliste von **Webcode zu Schrauben bzw. Spannmuttern** finden Sie auf Seite **766**.
A conversion list from **webcode to screws as well as standard screw nuts** can be found on page **766**.