

Nutenstechen

Für allgemeines Nutenstechen.
Geeignet ab Bohrungsdurchmesser 12,0 mm.

Grooving

For general grooving. For use in bores as of minimum bore diameter 12,0 mm.

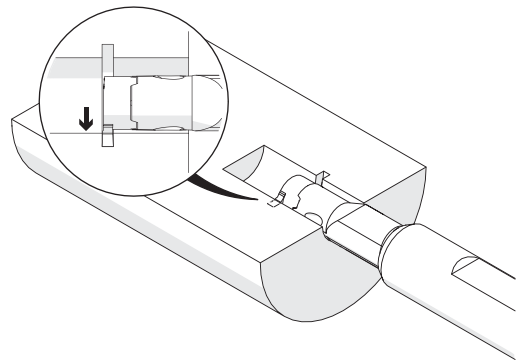
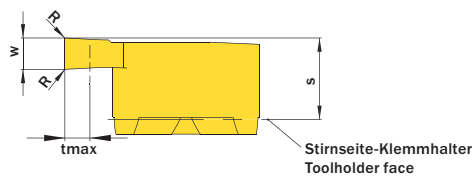
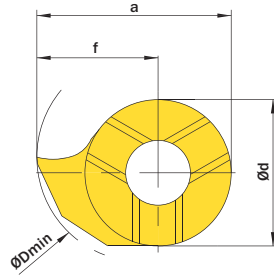
Schnittwerte (Start) // Cutting parameters (start)

f 0,02 mm/U	Vc Seite/Page 442
----------------	----------------------

Passende Klemmhalter auf Seite // Suitable toolholders on page
172, 178, 181

Vergleichbare Werkzeuge auf Seite // Similar tools on page
193

SP
HM
R
 Legende Legend **238**
 Scan QR-Code Oder besuchen Sie // Or Visit www.simtek.info/cp/854



w ^{+0,03}	Nutnenbreite Nominal width of groove	ØDmin (Min. Bohrung) ØDmin (min. bore)	Artikelnummer Part number	Webcode www.simtek.com/webcode	Empfohlene Schneidstoffe Recommended cutting grades	a	Ød	f	R	S	tmax	Connectcode www.simtek.com/ccode
mm	mm	mm			Tagesaktuelle Verfügbarkeit und Preise finden Sie auf www.simtek.com/webcode You can find current availability and prices on www.simtek.com/webcode	mm	mm	mm	mm	mm	mm	
					P K M N S H O							

Fortgesetzte Tabelle Continued Table **Verwandte Werkzeuge finden Sie auch auf der vorhergehenden Seite!**
Related items can be found on the previous page as well!

1,0	-	12,0	D10.0100.00.12 GR/L	R AJBX	L AMJU	X800 X400 X600 GX79 X500 X400	10,9	7,0	7,4	-	3,8	3,4	D10
1,5	-	12,0	D10.0150.00.12 GR/L	R ABE6	L AGJW	X800 X400 X600 GX79 X500 X400	10,9	7,0	7,4	-	3,9	3,4	D10
2,0	-	12,0	D10.0200.00.12 GR/L	R AHWQ	L AETB	X800 X400 X600 GX79 X500 X400	10,9	7,0	7,4	-	3,9	3,4	D10

Verwandte Werkzeuge finden Sie auch auf der folgenden Seite!
Related items can be found on the following page as well!

Fortgesetzte Tabelle Continued Table

Bestellbeispiel // Order example: **D10.0100.00.12 GR X800** (R = Rechte Ausführung // Right hand version, X800 = Schneidstoff // Grade)

simtek individual D10. w, 1/100 mm, 4 Stellen/Digits . R, 1/100 mm, 3 Stellen/Digits .12 Toleranz // Tolerance R/L
Beispielartikelnnummer // Example Part number: **D10.0156.015.12 XN R** oder/or **D10.0156.015.12 XN L**