

Klemmhalter / Adapter, Innenbearbeitung

Adapter für D07-Schneidplatten auf A06-Klemmhalter. Schwingungsgedämpfter Hartmetall-Rundschaft mit innerer Kühlmittelzufuhr.

Toolholder / Adapter, For Internal Applications

Adapter for D07 inserts on A06 toolholder. Anti-vibration solid carbide round shank toolholder with through coolant.

Anzugsmoment (Schraube) // Tightening torque (screw)

0,8 Nm

Bitte Hinweise im Anhang beachten // Please read add. notes

MASTER (Seite/Page 236)

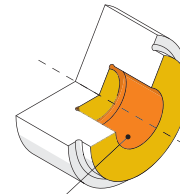
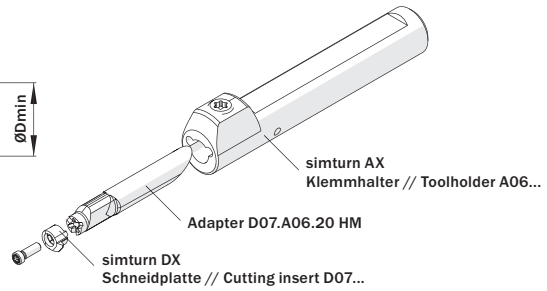
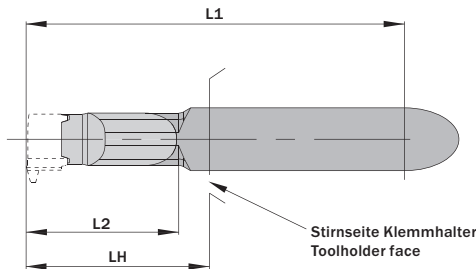
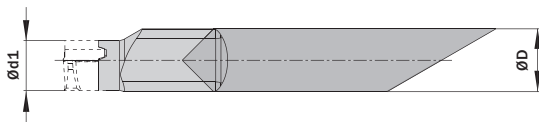


Legende
Legend **238**



Scan QR-Code

Oder besuchen Sie // Or Visit www.simtek.info/cp/809



- Hauptsächlich geeignet für diese Flächen
Mainly designed for these surfaces
- Je nach Schneidplatte ebenfalls möglich
Also possible depending on insert type

Abbildung zeigt / Drawing shows: D07.A06.20 HM

ØD ^{h6} mm	L2 mm	Artikelnummer Part number	Webcode www.simtek.com/webcode	Ød1 mm	ØDmin (Min. Bohrung) ØDmin (min. bore) mm	L1 mm	LH mm	Schraube Screw	Schraubenschlüssel Screw driver	Connectcode www.simtek.com/code
▼ L2 = 20,0 mm										
6,0	20,0	D07.A06.20 HM	AHSC	4,8	7,0	42,25	23,0	ATK9	T7F	D07
▼ L2 = 30,0 mm										
6,0	30,0	D07.A06.30 HM	AJ5U	4,8	7,0	52,25	33,0	ATK9	T7F	D07
▼ L2 = 40,0 mm										
6,0	40,0	D07.A06.40 HM	AAVG	4,8	7,0	62,25	43,0	ATK9	T7F	D07
▼ L2 = 50,0 mm										
6,0	50,0	D07.A06.50 HM	ACBT	4,8	7,0	72,25	53,0	ATK9	T7F	D07
▼ L2 = 60,0 mm										
6,0	60,0	D07.A06.60 HM	AKSW	4,8	7,0	82,25	63,0	ATK9	T7F	D07

Bestellbeispiel // Order example: **D07.A06.40 HM**

Eine Umschlüsselungliste von **Webcode zu Schrauben bzw. Spannmuttern** finden Sie auf Seite 766.
A conversion list from **webcode to screws as well as standard screw nuts** can be found on page 766.

simturn AX
simturn DX
simturn PX
simturn H2
simturn K2
simturn GX
simturn E3
simturn E12
simturn FX
simturn Decolletage
simturn OA
Index