

Klemmhalter, Innenbearbeitung

Schwingungsgedämpfter Hartmetall-Rundschaft mit innerer Kühlmittelzufuhr.

Toolholder, For Internal Applications

Anti-vibration solid carbide round shank toolholder with through coolant.

Anzugsmoment (Schraube) // Tightening torque (screw)

3,5 Nm

Bitte Hinweise im Anhang beachten // Please read add. notes

MASTER (Seite/Page 236)

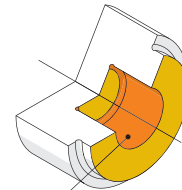
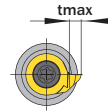
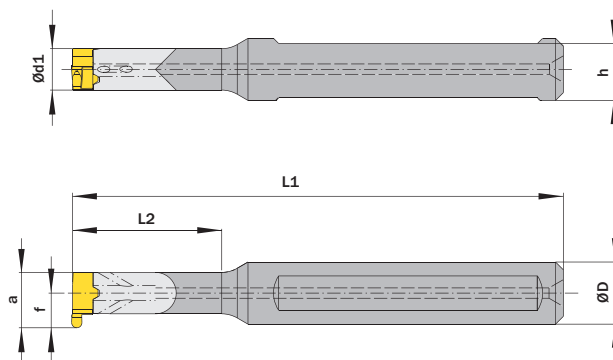


Legende
Legend **238**



Scan
QR-Code

Oder besuchen Sie // Or Visit
www.simtek.info/cp/978



Maße „a“, „f“ und „tmax“ sind abhängig vom verwendeten Schneideinsatz.
Dimensions „a“, „f“ and „tmax“ depend on used carbide inserts.

Abbildung zeigt / Drawing shows: D11.0012.29 HM

- Hauptsächlich geeignet für diese Flächen
Mainly designed for these surfaces
- Je nach Schneidplatte ebenfalls möglich
Also possible depending on insert type

| | | | | | | | | | |
|--------------|-----------|------------------------------|---|------------|----------|-----------|-------------------|------------------------------------|---|
| ØD h6 | L2 | Artikelnummer Part number | Webcode www.simtek.com/webcode | Ød1 | h | L1 | Schraube Screw | Schraubenschlüssel Screw driver | Connectcode www.simtek.com/code |
| mm | mm | | | mm | mm | mm | | | |

Fortgesetzte Tabelle
Continued Table

Verwandte Werkzeuge finden Sie auch auf der vorhergehenden Seite!
Related items can be found on the previous page as well!

| ▼ ØD = 12,0 mm | | | | | | | | | |
|----------------|------|------------------------|------|-----|------|-------|------|------|--------------------------------|
| 12,0 | 29,0 | D11.0012.29 HM | AHJ1 | 8,0 | 11,0 | 95,0 | ATK7 | T10F | D11 |
| 12,0 | 42,0 | D11.0012.42 HM | AG9S | 8,0 | 11,0 | 110,0 | ATK7 | T10F | D11 |
| 12,0 | 56,0 | D11.0012.56 HM | AHEF | 8,0 | 11,0 | 120,0 | ATK7 | T10F | D11 |
| 12,0 | 64,0 | D11.0012.64 HM | ABD8 | 8,0 | 11,0 | 130,0 | ATK7 | T10F | D11 |
| ▼ ØD = 12,7 mm | | | | | | | | | |
| 12,7 | 29,0 | D11.0.500.29 HM | AGZ0 | 8,0 | 11,7 | 95,0 | ATK7 | T10F | D11 <small>Inch</small> |
| 12,7 | 42,0 | D11.0.500.42 HM | ABCD | 8,0 | 11,7 | 110,0 | ATK7 | T10F | D11 <small>Inch</small> |
| 12,7 | 56,0 | D11.0.500.56 HM | AHP0 | 8,0 | 11,7 | 120,0 | ATK7 | T10F | D11 <small>Inch</small> |
| 12,7 | 56,0 | D11.0.500.64 HM | A5T5 | 8,0 | 11,7 | 130,0 | ATK7 | T10F | D11 <small>Inch</small> |

Verwandte Werkzeuge finden Sie auch auf der folgenden Seite!
Related items can be found on the following page as well!

Fortgesetzte Tabelle
Continued Table

Bestellbeispiel // Order example: **D11.0012.29 HM**

Eine Umschlüsselungsliste von **Webcode zu Schrauben bzw. Spannmuttern** finden Sie auf Seite **766**.
A conversion list from **webcode to screws as well as standard screw nuts** can be found on page **766**.

simturn AX
simturn DX
simturn PX
simturn H2
simturn K2
simturn GX
simturn E3
simturn E12
simturn FX
simturn Decolletage
simturn OA
Index