



# Modularer Grundhalter mit Polygonschaft nach ISO 26623, Radiale Bearbeitung

SIMTEK Trägerwerkzeug mit Polygonschaft aus Stahl nach ISO 26623 für TOA-Kassetten.

# Modular Base Toolholder with Polygon Shank according to ISO 26623, Radial Application

SIMTEK toolholder with polygon shank according to ISO 26623 for TOA-cassettes.

Anzugsmoment (Schraube) // Tightening torque (screw)

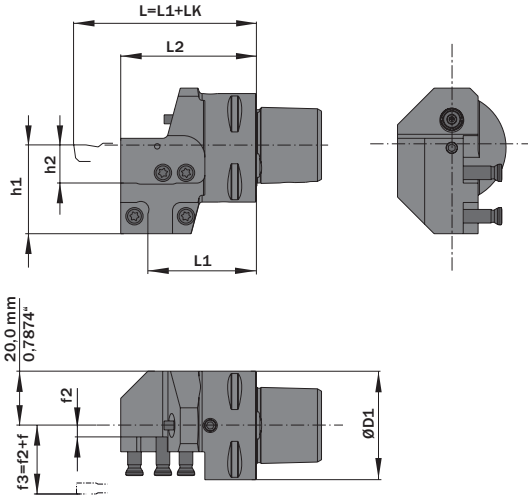
**6,0 Nm**



Legende Legend **441**

Scan QR-Code

Oder besuchen Sie // Or Visit [www.simtek.info/cp/334](http://www.simtek.info/cp/334)



Maße f und LK in Abhängigkeit der Kassette  
 Measures f and LK depend on cassette

Abbildung zeigt / Drawing shows: TOA.00C4 R

simturn GX  
 Seite/Page 309, Seite/Page 311, Seite/Page 313

simturn E3  
 Seite/Page 339

simturn E12  
 Seite/Page 379

simturn FX  
 Seite/Page 408, Seite/Page 409, Seite/Page 410

ØD1	Artikelnummer Part number	Webcode www.simtek.com/webcode	h1	h2	f2	L1	L2	Schraube Screw	Schraubenschlüssel Screw driver	Connectcode www.simtek.com/ccode	Adaptcode Adaptcode
mm			mm	mm	mm	mm	mm				
32,0	<b>TOA.00C3 R/L</b>	R AAAD L AJUB	31,6	12,95	4,2	36,0	46,0	ATKP	T20R	-	R: TOA.R   L: TOA.L
40,0	<b>TOA.00C4 R/L</b>	R AAXØ L AEEX	31,6	12,95	4,2	40,0	50,0	ATKP	T20R	-	R: TOA.R   L: TOA.L
50,0	<b>TOA.00C5 R/L</b>	R AEN3 L AKM8	31,6	12,95	4,2	40,0	50,0	ATKP	T20R	-	R: TOA.R   L: TOA.L
63,0	<b>TOA.00C6 R/L</b>	R AFJP L APM3	31,6	12,95	4,2	42,0	52,0	ATKP	T20R	-	R: TOA.R   L: TOA.L

Bestellbeispiel // Order example: **TOA.00C3 R** (R = Rechte Ausführung // Right hand version)

Technische Änderungen vorbehalten  
 Technical changes reserved

Die Stabilität der Kühlmitteldüse sollte regelmäßig überprüft werden.  
 The stability of the coolant nozzle should be checked regularly.

Eine Umschlüsselungsliste von **Webcode zu Schrauben bzw. Spannmuttern** finden Sie auf Seite **766**.  
 A conversion list from **webcode to screws as well as standard screw nuts** can be found on page **766**.

simturn AX  
 simturn DX  
 simturn PX  
 simturn H2  
 simturn K2  
 simturn GX  
 simturn E3  
 simturn E12  
 simturn FX  
 simturn Decolletage  
 simturn OA  
 Index